

# GLAND CITE

Journal d'informations locales de l'AEGR et de la Municipalité

N° 150 / JUIN 2023

Parution 6 fois par an

JUIN 1998 ► JUIN 2023

## SOMMAIRE

- 4** AEGR  
**40 ans de coopération**
- 9** COMMUNE  
**L'eau en point de mire**
- 10** COMMUNE  
**Smart City en chiffres**
- 17** VIE LOCALE  
**Le SEL de La Côte**



Dessin original  
de la couverture  
du Numéro 1  
Illustration: E. Baghtchadjian

**Infos communales:** pages 9, 10, 11, 12, 13.

**RAIFFEISEN**



### Vaut-il la peine de faire appel à un agent immobilier pour la vente de son logement ?

Quels sont les critères à prendre en compte lors de la vente d'un bien immobilier et que faut-il faire? Quelle est l'importance d'une bonne estimation?  
Nous répondons à toutes vos questions

[raiffeisencasa.ch/vendre](https://raiffeisencasa.ch/vendre)

Mobilité électrique

## Des bornes de recharge pour tous

Riche de plusieurs années d'expérience dans l'électromobilité, SEIC propose des solutions de recharge spécifiques selon que vous êtes locataire, propriétaire ou gestionnaire d'un parking :

- Bornes individuelles pour domiciles privés
- Bornes collectives pour copropriétés, parkings locatifs et entreprises
- Bornes publiques

Acquisition, installation et mise en service, bénéficiez d'un interlocuteur unique pour réaliser votre projet !

> **Contactez nos spécialistes**  
seicland.ch/mobilité-électrique/



**seic**

Installations & solutions bâtiments



# BRODARD CHAUFFAGE



Installation ■ Entretien ■ Rénovation  
Chaufferie mobile ■ Dépannage

Pascal Brodard – 079 433 33 72 – Chemin du Lavasson 6 – 1196 Gland – 079 433 33 72



Votre spécialiste en installation de chauffage sur la Côte Tél 022 364 30 15 – brodardchauffage.ch



Installations  
sanitaires

Parois de douche

**BUCHS**  
SANITAIRE SA

**022 362 30 30**

www.buchssanitairesa.ch

**Reynald BERGER**  
Auto Moto Ecole de La Côte  
**079 625 88 80**

auto moto scooter  
remorque théorie  
sensibilisation 2 phases



www.auto-ecole-berger.ch



**IMMO PERFORMANCE** Sàrl  
Votre agent immobilier de confiance

Achat - Vente - Gérance - Location  
Estimation gratuite

Avenue du Mont-Blanc 16 - 1196 Gland  
022/366 55 44 - www.immoperformance.ch



*Ici à Gland !*

**CTA**

www.cta-services.ch

Ménages / conciergeries / nettoyages spécialisés

## IMPRESSUM

**Gland Cité**  
Journal d'information local de l'AEGR  
et de la Municipalité de Gland.  
Parution: 6 fois par an.

**Éditeur**  
AEGR-Association Économique  
de Gland et Région  
www.aegr.ch

**Prochaine parution:** 15 septembre 2023

**Remise des publicités / publiportages:**  
Délai: 17.08.2023 à Olivier Schwab,  
pub-gc@aegr.ch - 076 380 86 62

**Adresse du journal**  
Gland Cité - CP 423 - 1196 Gland

**Président de l'AEGR**  
Stéphane Fenner, 078 827 02 01  
E-mail: contact@aegr.ch

**Trésorier**  
Louis de Bourbon Parme

**Impression**  
BSR Imprimeurs SA - 1196 Gland  
022 354 09 90  
glandcite@bsrimprimeurs.ch  
www.bsrimprimeurs.ch

**Rédactrice en chef**  
Alexandra Budde - redac-gc@aegr.ch

**Ont collaboré à ce numéro**  
Léa Pratt - lea-gc@aegr.ch  
Léo Michoud - leomichoud@bluewin.ch  
Sybille & Noélie Lecoanet -  
info@heidygge.ch  
Géraldine Chytil - geraldine@chytil.ch  
Lisa Prongué (pages communales)

**Tirage de ce numéro**  
11'700 exemplaires  
Distribution gratuite dans  
tous les ménages de Gland,  
Prangins, Duillier, Vich, Coinsins,  
Luins, Vinzel, Begnins, Dully.

**Avertissement**  
Le journal se réserve le droit d'écourter  
les textes remis par les annonceurs.  
Il n'assume pas les erreurs éventuelles  
dans les textes intégraux remis par les  
annonceurs.

# AEGR: dynamiser le tissu économique et rassembler la population!



## ÉDITO

Chère lectrice, cher lecteur,

Après 40 ans de service aux acteurs économiques de la région, la motivation du comité de l'Association Économique de Gland et Région reste la même. L'objectif de l'Association est de promouvoir et de coordonner les efforts des commerçants, artisans, indépendants et PME de la région par l'intermédiaire de diverses actions. Sa mission s'articule autour de trois piliers fondamentaux: fédérer, promouvoir et représenter.

**Fédérer**, car ensemble nous sommes plus forts. Ainsi, nous

comptons aujourd'hui 150 membres. Ceux-ci ont accès à six conférences ou ateliers par an, articulés selon les sujets d'actualité ou les besoins de la majorité, à diverses manifestations partenaires, ou encore à des festivités publiques, car la population locale est au cœur des activités économiques.

**Promouvoir**, car la concurrence est toujours plus présente et mettre en avant son activité prend du temps et de précieuses ressources. Lors des différentes opportunités de rencontres, nos membres ont l'occasion d'échanger et de lancer des synergies.

**Représenter**, car chacun peut se sentir isolé. Nous prenons à cœur notre rôle de guide et de conseil et notre association est un interlocuteur privilégié auprès des autorités.

En tant que président, je tiens à remercier chaque membre pour la confiance régulièrement témoignée. Je remercie le comité qui sait rebondir lorsque le creux de la vague pointe, et qui, avec beaucoup de dynamisme et de résilience, consacre

énormément de temps pour que notre mission soit accomplie. Je remercie les autorités de notre ville pour leur présence active et continue à nos côtés. Je remercie chaque personne qui participe de près ou de loin à faire vivre notre association ou qui permet au Gland Cité d'être toujours le journal le plus lu de Gland et de ses environs. Finalement, je remercie chaque ancien président, chaque membre passé du comité et chaque rédacteur de notre journal pour tout le travail accompli. Je tiens à remercier chaleureusement Alexandra Budde, notre rédactrice en chef depuis près de deux ans pour sa contribution, qui nous quitte pour d'autres aventures familiales. Je me joins au comité pour lui souhaiter tout le meilleur qu'elle mérite.

C'est grâce à chacun de vous que notre association est pérenne et que nous lisons aujourd'hui la 150<sup>e</sup> édition du Gland Cité.

*Stéphane Fenner*  
Président  
contact@aegr.ch

Themes Trading

## MEGA CASH, DE VOTRE PORTEFEUILLE À VOTRE PORTE-MONNAIE

Nos experts ont conçu pour vous un certificat dont les rendements vous sont versés directement au lieu d'être automatiquement réinvestis. Le certificat «Mega Cash Dividends» (disponible sur la bourse suisse SIX) investit dans les entreprises mondiales parmi les plus généreuses en dividendes.  
Une solution simple pour diversifier votre portefeuille et recevoir des liquidités!

swissquote.com/cash-dividends

Swissquote

Publicité

Certificat  
Mega Cash  
Dividends

ISIN  
CH1121318872

Symbole  
CASHLK



# 40 ans de service auprès des act

AEGR

**Retour sur l'histoire de l'Association Économique de Gland et Région à travers les 150 éditions du Gland Cité en compagnie de quatre présidents qui l'ont marquée.**

Depuis quarante ans, l'Association Économique de Gland et Région s'engage pour soutenir une communauté de commerçants locaux en faisant face aux défis de l'entrepreneuriat par la création d'événements tant publics que privés.

Cette association est d'abord née sous le nom de Groupe d'Animation de Gland (GAG) sous la présidence de René Zimmerman, alors épicier du village. « Nous étions une quinzaine de jeunes entrepreneurs et nous souhaitons trouver un lien commun afin de promouvoir nos diverses activités en dehors du grand événement Gland Expo, trois jours de promotion festives autour d'animations offertes aux habitants que nous organisons tous les deux ans ou encore le Marché de Noël. C'est ainsi que nous avons eu l'idée de créer le premier journal de l'association baptisé en 1986 Gland Eco » explique Pierre Richard, ancien détenteur de l'actuelle imprimerie BSR et président de 1986 à 1991. « Au début des années huitante Gland comptait environ 2500 habitants et la ville n'a cessé de grossir, accueillant toujours plus d'artisans et bientôt des industriels comme Philips. C'est pour cette raison qu'en 1992 le GAG devient l'Association des Commerçants de Gland (ACG), qui comptait à ce moment-là huitante membres ».



**Un des grands tournants du journal a été l'année 1998**

## Gland Éco devient Gland Cité

Pour André Simili, également membre des tous débuts qui prit la présidence de l'ACG de 1997 pour 10 ans après celle de Gérard Cretegnny qui se destinait à la politique, « un des grands tournants du journal a été l'année 1998. Pour la première fois la Ville



Stéphane Fenner tenant le premier Gland Cité dans les bureaux de BSR Imprimeurs à Gland.

choisissait de communiquer à travers le journal pour informer la population sur ses prochaines élections. Puis les autorités ont choisi de publier leur bulletin d'information intégré à chaque journal. Gland Éco est ainsi devenu Gland Cité, un medium de choix alors que l'informatique en était à ses balbutiements ».

Pour répondre aux besoins des entreprises de la région en termes de communication, l'association se dote alors d'un courtier en publicité et propose des publiereportages. Le journal trouve rapidement son public et passe d'une double feuille distribuée gratuitement trois fois par an à raison de 3'000 exemplaires à un feuillet de 16 à 24 pages couleur tiré six fois par an à 11'500 exemplaires aujourd'hui, permettant aux commerçants comme aux autorités de communiquer avec les résidents de la région, notamment à travers un agenda commun.

Pourtant, en 2016, malgré ses 120 membres, l'association monte son dernier Gland Expo. « Membre depuis 2006, j'ai repris sa présidence en 2014 au moment où la préoccupation principale était de trouver des membres pour prendre la relève de l'organisation des événements annuels de l'association, essentiels pour promouvoir l'activité économique locale » relate Frédéric Lehmann, président jusqu'en 2019. Il souligne que, « à cette période, l'un des principaux accomplissements de l'association fut la création de son site Internet et d'afficher sa présence sur les réseaux sociaux que beaucoup ne maîtrisaient pas, mais aussi un changement de look pour le 100<sup>e</sup> Gland Cité comme nous le connaissons aujourd'hui ».

## Au plus près de l'actualité

Depuis 2019, Stéphane Fenner est à la tête de l'association. « En tant que jeune



**Sébastien Antille**  
**079 449 34 42**  
[www.antille-peinture.ch](http://www.antille-peinture.ch)

Rue de Savoie 3B  
 1196 Gland  
 Tél. 022 364 23 22  
 Fax 022 364 12 91



Accessoires auto - Quincaillerie de la Côte

**DÉSTOCKAGE ET LIQUIDATION**  
 sur de nombreux produits signalés  
 en magasin\*  
 \* jusqu'à épuisement du stock

**NOUVEAUX LOCAUX**  
 Chemin de Fontenailles 3  
 1196 Gland - 022 364 32 64

- Appareils ménagers
- Outillages
- Grills



[contact@simili-acc-auto.com](mailto:contact@simili-acc-auto.com)  
[www.simili-acc-auto.com](http://www.simili-acc-auto.com)

# eurs économiques de la région



L'évolution au travers des années des différentes couvertures du journal Gland Cité. Imprimé uniquement en noir et bordeaux au début, le journal est passé complètement en couleurs par la suite.

entrepreneur, la portée de cet outil de communication que représente le Gland Cité m'a paru indiscutable et j'ai eu envie de redynamiser l'association en commençant par changer son nom de l'ACG pour l'AEGR, car celle-ci s'étend aujourd'hui aux villages environnant Gland, soit Prangins, Vich, Consins, Begnins, Luins, Vinzel, Duillier et Dully. J'ai choisi de reprendre une présence active lors d'événements locaux en tenant une buvette au nom de l'association et en créant des manifestations comme les apéritifs réseautages et les conférences-café, tenues à chaque fois par un acteur local différent». Coup dur, l'AEGR, frappée de plein fouet par le Covid en 2020, cherche à venir en aide à ses membres coûte que coûte. «Nous avons tout de suite créé un site Internet de soutien pour venir en aide aux commerçants de La Côte et un autre pour les restaurateurs de Prangins sur mandat de la Commune, desquels plus de

300'000 francs ont pu être levés au bénéfice des commerçants».

Au cours de ses quarante années d'existence, l'AEGR a su s'adapter aux changements économiques et sociaux pour continuer à soutenir les entreprises de la région. Aujourd'hui, l'AEGR est un acteur présent tant à la Fête du Terroir qu'au Forum Nouvelle Économie de la Ville de Gland et propose à ses membres de nombreux services tels que des ateliers au cœur de l'actualité entrepreneuriale.

Alexandra Budde

Plus d'informations sur [www.aegr.ch](http://www.aegr.ch)

## Prochains rendez-vous de l'AEGR:

**Conférence-Café de septembre: Assurance Prévoyance Retraits pour le patron d'entreprise.** Comment en tant que patron assurer une retraite confortable et sereine.

**Conférence-Café de novembre: Transmettre son entreprise.** À ses descendants, aux collaborateurs ou en vente à un tiers.

**Atelier (date à préciser): Le marketing digital.** Comment mener une stratégie digitale et pourquoi le faire.

**PO PARO OPTIC**  
Gland - Nyon

Votre 2<sup>ème</sup> paire **OFFERTE**

À l'achat d'un équipement complet (monture + verres)  
nous vous offrons une 2<sup>ème</sup> paire à votre vue\*

## FÊTE DE L'INTERCULTURELLE NYON

Les 24 et 25 juin 2023 · Place des Fêtes à Rives

**Samedi 24 juin de 19h à 01h**

Soirée animée par l'orchestre Enzo Liberto  
Buvette et petite restauration

**Dimanche 25 juin 2023 de 11h30 à 18h**

Musique et danses traditionnelles  
Stand des associations, spécialités culinaires d'ici et d'ailleurs, buvette  
Ouvert à tout public et tout âge



# AIDA-LÉMAN : un monde artistique pour tous à Gland !



L'AIDA-LÉMAN offre une éducation artistique transdisciplinaire de qualité. La pédagogie est basée sur une méthodologie par immersion qui se veut dynamique et innovante. Le rythme de progression est adapté à chaque personne.

Notre enseignement vise l'épanouissement de l'élève et le développement de sa personnalité, sa sensibilité, sa créativité, ses qualités humaines et son autonomie, dans un esprit bienveillant, non-compétitif et

collaboratif. Notre objectif est de permettre également aux élèves perçus comme différents (HPI, handicap, difficultés sociales) d'accéder à une formation artistique personnalisée et de qualité.

Pratiqué collectivement, l'art est un moteur essentiel de la cohésion sociale, de la mixité et du partage. Dans l'orchestre, le chœur, la composition collective, la danse ou l'art dramatique, chaque individualité compte pour atteindre le résultat le plus harmonieux.

L'AIDA-LÉMAN s'adresse à un large public : aux enfants dès 18 mois, aux adolescents et aux adultes.

Dès la naissance, l'art participe à l'éveil des sens du nourrisson. Très vite, la musique nourrit les capacités émotionnelles et intellectuelles des enfants, puis contribue à la créativité et à l'ouverture d'esprit. Nos cours d'initiation sont structurés selon un canevas correspondant au développement des plus jeunes ; dispensés en petits groupes, ils assurent une qualité d'enseignement idéale.

Nos enseignants sont diplômés et possèdent une large expérience pédagogique et artistique. Ils s'adaptent aux besoins de chaque élève en tenant compte de sa personnalité et de son rythme d'apprentissage.

## STAGES D'ÉTÉ

L'AIDA-LÉMAN offre à vos enfants la possibilité de vivre une expérience créative durant l'été. Du 3 au 7 juillet et du 14 au 18 août, nous proposons une semaine de stage de découverte transdisciplinaire. Les enfants pourront participer à la création d'une pièce de théâtre, avec représentation en fin de semaine. Il reste des places disponibles!

Nous proposons également des cours d'essai dans toutes nos disciplines.

### Contactez-nous!

<https://www.aidaleman.ch>  
info@aida-leman.ch  
022 995 10 00

# Ludmilawines - Fine Wine Boutique



Vous trouverez les grands vins italiens, Sassicaia, Ornellaia...même chose avec les espagnols Pingus, Vega Sicilia, les grands crus de Bourgogne Romanée Conti & autres et bien entendu tous les grands crus classés de Bordeaux Petrus, Latour etc... à noter que nous avons un bureau sur Bordeaux, ou nous proposons également des wine tour.

Une sélection de vins certifiés BIO qui sont de plus en plus tendance & bien entendu une large sélection de champagne, Dom Perignon, Ruinart blanc de blanc, Bollinger...

## Besoin de conseils?

C'est avec plaisir que je vous assisterais fort de mes 30 ans d'expérience dans le domaine du vin.

### Contactez-nous!

[www.ludmilawines.ch](http://www.ludmilawines.ch)  
Natel: 077 524 3176

Après 20 ans passé aux USA en tant qu'importateur distributeur de vin, je suis venu m'installer en Suisse dans le canton de Vaud, un nouveau challenge que j'ai relevé depuis 4 ans.

**Objectif, répondre à la demande de la clientèle professionnelle et privée Suisse avec une large gamme de vins au meilleur prix.**

# Claudine tricote et babille

## GENS D'ICI

**Glandoise du mercredi, cette Nyonnaise vous invite avec pelotes, aiguilles et crochets autour d'un thé ou d'un café au petit salon de la bibliothèque communale.**

Du plus loin qu'elle se souvienne, Claudine Augsburger a toujours tricoté. Sa grand-mère tricotait, sa tante tricotait... Très vite, elle s'est retrouvée avec des aiguilles dans les mains. Cette passion créatrice ne l'a jamais quittée, à tel point qu'elle s'est mise à rêver de partager son enthousiasme, de «mettre les gens au tricot»...

L'occasion s'est enfin présentée quand la Bibliothèque communale et scolaire de Gland a lancé, en janvier dernier, ses animations «Tricote parlote». Du coup, la Nyonnaise est devenue Glandoise du mercredi: «Avec le tricot, dit-elle, on est actives, on babille. De tout, de rien, de cinéma, de littérature, d'expositions...»

### Source d'entraide

Très jeune, Claudine a confectionné des vêtements pour ses poupées, puis pour elle-même. «Quand mes armoires se sont remplies, j'ai tricoté pour mes proches», explique-t-elle, fière de ses nombreux pulls,

### Au coin-canapé

«Tricote-parlote» a lieu chaque mercredi - hors vacances scolaires - de 17h à 19h au coin-canapé du secteur adultes de la Bibliothèque communale et scolaire de Gland. On y tricote, crochète et cause autour d'une boisson. L'entrée est libre. Les débutants y trouvent conseils et astuces. Collège de Grand Champ, rue du Collège 1, 2<sup>e</sup> étage.

Le site de la bibliothèque: <https://biblio.gland.ch>. Tél. 022 557 56 71.



*Claudine Augsburger: « Tricote parlote, c'est génial! »*

boléros, chaussettes, châles, manteaux et costumes. «Maintenant, je sais que le tricot est une thérapie. Cette activité, pratiquée en groupe, comble un besoin de créer, favorise des échanges permettant de redonner de la valeur aux femmes car, déplore-t-elle, on est trop ce que les gens attendent de nous!»

Pour Claudine, «Tricote parlote» est source d'entraide: «L'une des participantes avait un blocage au niveau du talon des chaussettes qu'elle confectionnait. Nous l'avons aidée; ses tricots sont désormais parfaits!

Une expatriée améliore son français tout en créant de petits personnages au crochet.»

Claudine est en outre curieuse de tout, soucieuse d'aider ses proches grâce à la radiesthésie, aux médecines naturelles. Elle pratique le yoga, s'est aussi formée à l'art du massage. Elle a beaucoup lu sur l'ésotérisme, se réfère volontiers au livre de Jacques Martel «Le grand dictionnaire des malaises et maladies» et à ses petits bonshommes allumettes aidant à se libérer des émotions négatives. Elle peint et a entamé l'écriture d'un deuxième livre illustré par ses soins.

Au chapitre des souvenirs, la Nyonnaise évoque tout sourire sa période russe: elle tricote en lisant Dostoïevski et Tolstoï et en écoutant de la musique... russe.

Léa Pratt  
lea-gc@ae-gr.ch



**Vous avez décidé de  
créer votre entreprise?  
Nous vous y aidons volontiers.**

**Laurent Porchet**, Responsable entreprise  
T 021 804 50 46, [laurent.porchet@mobilier.ch](mailto:laurent.porchet@mobilier.ch)

**Agence générale de la Côte**  
Carlo Fracheboud  
Avenue Viollier 8, 1260 Nyon  
[mobilier.ch/de-la-cote](http://mobilier.ch/de-la-cote)

**la Mobilière**



# De bon matin, les commerçants réunis chez Swissquote

## AEGR

**Le jeudi 4 mai, sur le coup de 7h30 du matin, l'Association Économique de Gland et Région donnait la main à une série de responsables de Swissquote pour une conférence-café sur la gestion financière. Petites et moyennes entreprises glandoises ont pu s'inspirer de la grande banque en ligne.**

«Si Swissquote elle-même utilise les mêmes outils de gestion financière que nous, alors on est sûrs de ne pas faire tout faux», rigole Anne Schweizer, de la Bijouterie Schweizer. Aux côtés de plus de 50 commerçants glandois, elle participait début mai à l'une des conférences-café organisées par l'Association Économique de Gland et Région, intitulée «Gestion financière, simplement!». Dans

leurs locaux à La Crétaux, après un café et un croissant, plusieurs responsables de la banque en ligne ont pu s'exprimer devant l'assemblée, donnant des conseils et répondant à des interrogations.

### Interagir et collaborer

«Nous avons réalisé, lors de la campagne référendaire pour la construction de la Tour Swissquote, que notre entreprise prenait de plus en plus de place en ville de Gland mais que finalement les gens ne nous connaissaient pas, n'avaient pas une idée précise de ce que fait Swissquote», explique Lino Finini, membre de la direction de Swissquote en tant que COO. Habitant Gland depuis bientôt 30 ans, le directeur des opérations a pu évoquer dans les grandes lignes l'historique et le fonctionnement de la société bancaire spécialisée dans le trading en ligne. Cet événement lui a

aussi permis de revenir sur l'avancée du projet de Tour, au cœur de nombreux débats mais validé par la population l'année dernière.

Lino Finini estime ne pas connaître près de 80% de l'assemblée de commerçants présents, preuve selon lui de la vivacité du tissu économique glandois comme de la nécessité de ce type d'initiatives pour permettre le réseautage entre entreprises de tailles diverses. «Pouvoir interagir avec les entreprises de la ville est extrêmement important pour nous, assure le responsable. Nous avons envie d'être plus présents et de collaborer avec ces acteurs, c'est pourquoi nous nous sommes rapprochés de la présidence de l'AEGR, dont nous faisons partie, pour l'organisation de cette conférence-café.»

### «Pas les mêmes chiffres mais les mêmes problèmes»

Gestion des liquidités, taux d'intérêt, logiciels de gestion simples: tels sont les sujets abordés lors de la conférence donnée par Pauline Mercier Fauchon, vice-directrice en charge des finances et Gaëlle Costales, experte-comptable en cheffe. À l'issue de la discussion, les commerçants, comme Davide Troiano, torréfacteur de café à la Ballastière, ont eu de nombreuses questions à poser. «C'est toujours intéressant de voir que sur le plan de la gestion financière, qu'il s'agisse de grandes banques ou de petites structures, on n'a pas les mêmes chiffres mais on a les mêmes problèmes», analyse le cofondateur de TroBo Roasters.

Léo Michoud

leomichoud@bluewin.ch



## Garage du Vernay votre agent local Toyota et Mitsubishi



Chemin du Vernay 10 - 1196 GLAND - Tél. 022 354 07 07 - Réparations toutes marques - [www.garageduvernay.ch](http://www.garageduvernay.ch)



## SMART CITY

Les résultats du sondage  
en infographie

\\ 10

## SAISON ESTIVALE

L'été en ville  
est de retour!

\\ 12



# Édito

## L'EAU COULERA-T-ELLE ENCORE DE (LA) SOURCE? //

Alors que l'année 2022 a été marquée par une sécheresse exceptionnelle, que nos réseaux d'alimentation en eau ont été mis sous pression et que des restrictions d'usage ont été imposées, à Gland, 195 litres d'eau ont été consommés par jour et par habitant alors que la consommation moyenne était d'environ 225 litres par jour et par habitant entre 2015 et 2022.

Les plus curieux d'entre nous, en ouvrant leur robinet, ne peuvent s'empêcher de se demander

# Les News communales #150

// rédacteur responsable: L. Prongué // responsable édition: C. Girod // contact: gland.ch - site@gland.ch

d'où vient cette eau. Notre Ville est propriétaire d'un réseau d'eau potable qui s'étend sur 58 kilomètres. Elle en assure la distribution et veille à sa qualité irréprochable. L'eau distribuée vient à 90% de trois sources communales dont nous fêtons les 100 ans cet automne et d'un trop-plein à Begnins, tandis que le 10% restant provient du lac.

Selon le cadre légal, chaque commune se doit d'assurer une gestion équilibrée des ressources en eau et son approvisionnement doit être diversifié. Eh oui, contrairement à ce que l'on pourrait penser, se situer à proximité du plus grand bassin d'eau douce d'Europe ne donne pas le droit d'aller pomper dans le lac à notre guise. Il faut d'abord démontrer que les ressources naturelles, à savoir les sources et les nappes, ne sont plus suffisantes pour couvrir les besoins de notre commune. Développer des réseaux de distribution d'eau performants est ainsi une nécessité. Il est primordial de le faire de manière cohérente et harmonieuse, sur l'ensemble du territoire, mais aussi en collaboration avec les autres communes.

Pour alimenter notre Ville en eau, le captage de la source du Montant il y a 20 ans a constitué un développement d'envergure. Source vaclusienne au débit impressionnant, elle peut cependant beaucoup diminuer en été, comme ce fut le cas l'année passée où la source s'est tarie. Pour compléter les apports en eau, la Commune de Gland s'est alliée dans les années 80 avec les communes d'Arzier-Le Muids et de Genolier pour rechercher de nouvelles ressources. Cette prospection hydrogéologique devrait être bientôt concrétisée par le projet de puits à la Cézille, actuellement évalué par le Canton en vue d'une autorisation.

Sans aucun doute, l'eau est devenue un enjeu majeur en lien avec la transition climatique, un bien précieux à préserver. De nombreux défis nous attendent, de quoi opter, cet été encore, pour une utilisation parcimonieuse de cette ressource. Ça coule de source...

*Christelle Giraud-Nydegger, Municipale  
Infrastructures et Environnement*

## L'eau est une ressource précieuse, préservons-la!

**SAISON ESTIVALE // La gestion de l'eau est l'un des enjeux liés aux changements climatiques en cours et à venir. Avec l'arrivée de l'été, la Municipalité vous sensibilise aux mesures simples qui peuvent faire la différence sur sa qualité et sa quantité.**

### LA QUESTION DE LA QUALITÉ...

L'équipe du Groupe eau du Service des infrastructures et de l'environnement assure au quotidien la qualité de l'eau de la Ville grâce aux contrôles et à l'entretien de ses ouvrages (réservoirs, sources, défense incendie, etc.). Ainsi, pas moins de 128 analyses seront réalisées en 2023 pour garantir une qualité irréprochable à la population. Les zones de protection des sources de la

Cézille et de la Confrérie, qui fêtent leurs 100 ans cette année, sont en outre régulièrement contrôlées afin d'éviter toute pollution.

Un suivi régulier des infrastructures avec l'aide de spécialistes est également primordial pour garantir leur bon fonctionnement et augmenter leur durée de vie. Le préavis municipal n°36/2023 relatif à la demande de crédit d'investissement pour la rénovation et l'optimisation des installations de traitement de la station du Montant a par ailleurs été adopté dans ce but-là par le Conseil communal au mois d'avril dernier.

### ...ET DE LA QUANTITÉ DE L'EAU

Les équipes de la Ville et de l'Entente intercommunale pour l'exploitation de la source du Montant (eaudici) assurent également la gestion de l'approvisionnement et la distribution de l'eau jusqu'à votre robinet 24h/24. L'apport à nos réservoirs fourni par nos sources est suivi tout au long de l'année et adapté en fonction de la consommation de la Ville pour préserver nos ressources.

### CONSEILS POUR ÉCONOMISER L'EAU

Chacun peut à son échelle adopter des gestes simples et contribuer à préserver l'eau :

- Limitez l'arrosage des gazons à 20 l/m<sup>2</sup> tous les 2/3 jours, évitez les périodes d'ensoleillement et privilégiez l'arrosage ciblé;
- Évitez de tondre trop court (des brins d'herbe coupés à moins de 3 cm portent peu d'ombre au sol, ce qui participe à l'assèchement du terrain);
- Repérez les fuites (une chasse d'eau qui fuit sans qu'on s'en aperçoive peut perdre des centaines de litres d'eau potable par jour).

Retrouvez la liste complète de nos conseils sur [www.gland.ch/eau-potable](http://www.gland.ch/eau-potable)



### OBTENEZ DES SUBVENTIONS !

L'installation de systèmes de récupération des eaux pluviales est subventionnée à hauteur de 30% des coûts plafonné à CHF 500.- ou CHF 2'000.- selon le type, et la mise en place d'un gazon ou d'une prairie fleurie nécessitant moins d'eau est subventionnée à hauteur de 20% des coûts plafonné à CHF 2'000.-. Plus d'informations sur [www.gland.ch/subventions-durables](http://www.gland.ch/subventions-durables).



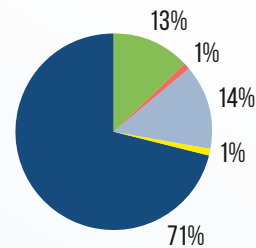
Les Gandoises et Gandois, de même que les travailleurs et visiteurs de la Ville de Gland ont été invités à exprimer leurs ressentis sur le potentiel développement de nouvelles prestations pour rendre la ville plus astucieuse. Découvrez les résultats du sondage réalisé en 2022 sur la thématique de la Smart City. Ces résultats permettent à la Ville d'orienter son plan d'action selon vos besoins et vos intérêts, pour faire de Gland une ville toujours plus agréable à vivre.

## REGARDEZ !

Pour développer de nouveaux projets astucieux, il faut tenir compte de :



## Découvrez les résultats du sondage !



● < 18 ans ● 18-30 ans ● 31-65 ans ● > 65 ans ● Inconnu  
Les adultes actifs sont clairement les plus motivés !

**MERCI !**

Vous avez été **570** personnes à nous répondre, dont **501** habitants de la ville !

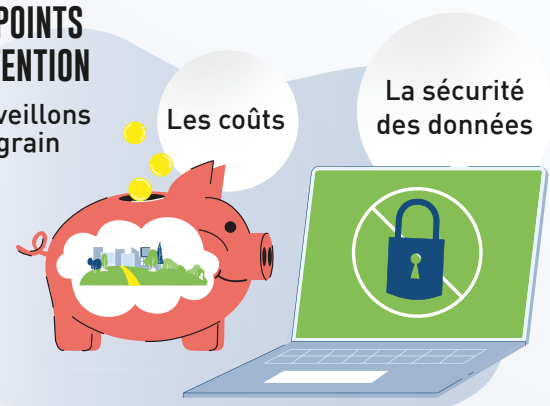


**55** projets ont été présentés

**340** d'entre vous ont démontré leur intérêt à participer à des projets pilotes

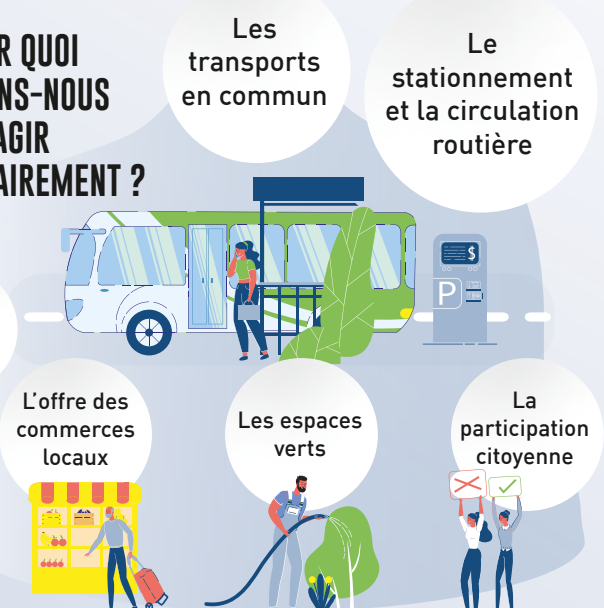
### VOS POINTS D'ATTENTION

nous veillons au grain



### SUR QUOI DEVONS-NOUS AGIR PRIORAIREMENT ?

**MAIS AUSSI**



## POURQUOI LA VILLE DES IDÉES ?

Le principe d'une ville astucieuse à Gland va bien au-delà du déploiement d'outils technologiques car il favorise également les échanges réels entre personnes et entités par la collaboration, le partage de connaissance ou d'espaces, l'entraide, ou encore l'inclusion. C'est pourquoi le terme « Smart City » ne reflète plus à lui seul la vision de la Municipalité et évolue vers la Ville des Idées. Car c'est aussi par la créativité que chacune des réflexions, chacun des projets initiés est pensé et rejoint de cette façon la direction voulue par nos élus dans leur Programme de législation.



# Le plan d'action Smart City dévoilé

**GRANDS PROJETS // Le plan d'action Smart City est désormais en ligne sur [smartcity.gland.ch](http://smartcity.gland.ch)!**

Le 1<sup>er</sup> juin dernier s'est tenue une journée riche et instructive sur la thématique de la Ville intelligente à Gland, conclue par une soirée réservée à la population pour lui présenter les résultats du sondage Smart City ainsi que le plan d'action de la Municipalité. Merci à toutes les personnes qui ont répondu présent et contribué à faire de cet événement un succès!

Pour celles et ceux qui n'auraient pas pu se déplacer, retrouvez dès à présent le plan d'action en ligne sur [smartcity.gland.ch/plan-action](http://smartcity.gland.ch/plan-action).



# Le marché en mode été

**SAISON ESTIVALE // Le Marché d'été de Gland a fait son grand retour!**

Le Marché de Gland a retrouvé sa forme estivale avec la réouverture de sa partie conviviale! Venez chaque mercredi de 16h00 à 20h00 à la rencontre d'une trentaine de commerçants sur la route de Nyon fermée à la circulation pour découvrir leurs produits venus d'ici et d'ailleurs. Ceux-ci peuvent être dégustés sur place grâce à des tables et manges-debout mis à disposition par la Ville pour des moments de détente en toute simplicité!

+ Retrouvez toute l'actualité du marché sur la page Facebook «Le Marché de Gland», le compte Instagram @lemarchedegland et sur [www.gland.ch/le-marche-de-gland](http://www.gland.ch/le-marche-de-gland).



# Un 1<sup>er</sup> août doublement festif

**FÊTE NATIONALE // Place aux célébrations! Les festivités se dérouleront à nouveau sur deux jours sur la place de fête de Grand-Champ. Chantier du Vieux-Bourg oblige, la Tartine Party aura lieu elle aussi à Grand-Champ, tandis que le cortège partira cette année depuis Gare-Sud.**

Le 1<sup>er</sup> août a beau avoir lieu un mardi cette année, ce n'est pas une raison pour ne pas en profiter doublement! À l'instar de l'année dernière, la Ville a donc à nouveau concocté un programme sur deux jours dès le lundi 31 juillet à 18h00. Au programme de cette première soirée, des spectacles et animations typiquement suisses tels que du lancer de drapeaux, du cor des Alpes et du yodel, mais aussi de la musique pour vous faire danser

sur la place de fête de Grand-Champ jusqu'à 1h00 du matin!

Le lendemain, les festivités se dérouleront tout au long de la journée, à commencer par l'habituelle Tartine Party qui aura lieu à Grand-Champ cette année. Les animations passeront du traditionnel, dont la partie officielle avec le co-fondateur de l'association Parkinson Move Cyril Badertscher et le cortège au départ de Gare-Sud, au plus innovant, avec des spectacles de rue et des concerts pour tous les âges sur la grande scène. En point d'orgue, les spectatrices et spectateurs vibreront cette année encore au rythme du mapping, un spectacle son et lumière projeté sur le bâtiment de Grand-Champ et respectueux de l'environnement.



+ Plus d'informations à venir sur [www.gland.ch/1eraout](http://www.gland.ch/1eraout)

# Appel aux entrepreneurs visionnaires!

**NOUVELLE ÉCONOMIE // Vous avez un projet novateur qui privilégie les approches circulaires et permet de réduire l'empreinte environnementale? Votre initiative contribue à l'intérêt collectif et encourage le changement des habitudes de consommation? Que vous soyez une start-up, une entreprise établie ou un entrepreneur débutant, nous attendons votre candidature pour le Prix Nouvelle Économie!**

Le Prix Nouvelle Économie récompense chaque année des projets axés sur les circuits courts, la collaboration et l'innovation. En reconnaissant que la croissance économique infinie n'est pas compatible avec les limites planétaires et les ressources de notre planète, nous encourageons les initiatives audacieuses et innovantes qui repensent les modèles économiques traditionnels.

## TENDANCES 2023

Dans l'air du temps, le jury du Prix Nouvelle Économie encourage les initiatives tournées vers:

- **La production alimentaire**, la transformation et la valorisation des produits locaux → contribution à la sécurité alimentaire;
- **La LOW-TECH** - La mise en œuvre de technologies simples, peu onéreuses, accessibles à tous et facilement réparables → contribution à la résilience locale;
- **La collaboration**, les partenariats et les initiatives qui réunissent plusieurs acteurs économiques et encouragent la mutualisation des ressources → renforcement de la résilience économique;
- **L'économie régénératrice** - La création d'impacts positifs en régénérant les systèmes écologiques, sociaux et économiques au lieu de simplement réduire les impacts négatifs → contribution à la prospérité.

Ne manquez pas cette opportunité unique de faire connaître votre idée! Préparez votre dossier de candidature dès maintenant (délai au 1er octobre 2023, informations et conditions sur [www.gland.ch/prix2023](http://www.gland.ch/prix2023)) et faites partie de la communauté des acteurs du changement. La Déléguée à l'économie se tient à votre disposition pour vous accompagner dans ce processus à l'adresse [economie@gland.ch](mailto:economie@gland.ch).

**PARTICIPEZ À LA CRÉATION D'UNE NOUVELLE ÉCONOMIE: LOCALE, RÉSILIENTE ET INCLUSIVE!**

→ [www.gland.ch/economie](http://www.gland.ch/economie)



La remise des prix a lieu au Théâtre de Grand-Champ lors du Forum Nouvelle Économie, un événement annuel réunissant les acteurs de l'économie locale. L'édition 2023 se tiendra le jeudi 9 novembre, pensez à réserver cette date dans vos agendas!

**Bike Walk & Brunch****Dimanche 18 juin**

Bike Walk & Brunch revient pour sa 5e édition! Partez en solo, entre amis ou en famille à la découverte des environs de Gland, à pied ou à vélo. Après l'effort, le réconfort se manifeste sous la forme d'un brunch à partager ensemble. Informations et inscriptions sur [www.gland.ch/bwb](http://www.gland.ch/bwb)

**Yoga & Zumba Wine****Mercredis 21 et 28 juin**

Suivez un cours de yoga ou de zumba en mode silent au parc du Domaine « La Capitaine », puis clôturez la soirée sportive en dégustant un verre de vin offert sur sa terrasse! Informations et inscriptions sur [www.gland.ch/bouge](http://www.gland.ch/bouge)

**Street Tournoi Foot & Basket****Dimanche 25 juin**

Inscrivez-vous ou venez encourager les joueurs du tournoi de basket 3x3 et ceux du street foot sur les nouveaux terrains des Perrerets! Animations, jeux et restauration sur place. Informations et inscriptions sur [www.gland.ch/street-tournoi](http://www.gland.ch/street-tournoi)

+ Retrouvez le programme sportif détaillé sur [www.gland.ch/bouge](http://www.gland.ch/bouge)



## SORS

**Au Théâtre de Grand-Champ****Nouvelle saison**

Rendez-vous le 21 juin sur [www.grand-champ.ch](http://www.grand-champ.ch) pour découvrir le programme de la nouvelle saison 2023-2024 qui va vous faire tourner la tête! Diverses formules d'abonnements sont disponibles pour en profiter sans modération, seul ou à plusieurs.

**Découverte**

6 places à choix au prix de CHF 200.-

**Grande découverte**

10 places à choix au prix de CHF 300.-

**Pass'famille**

À partager: 10 places au prix de CHF 100.-, valable sur les spectacles jeune public et les films ciné-famille

**L'été en ville****Juin à septembre**

La manifestation revient pour sa troisième édition! Au programme: un joli cocktail estival composé de cours de sports, de cinéma et d'ateliers artistiques et littéraires pour passer l'été en toute décontraction et profiter de la ville. Programme et inscriptions sur [sors.gland.ch](http://sors.gland.ch)

**Cinéma Open Air****15-19 août**

Clôturez les vacances scolaires en beauté avec des concerts, des foodtrucks et des projections sous les étoiles, équipés de vos transats et couvertures. Le programme sera dévoilé tout prochainement! Manifestation gratuite, réservation obligatoire.



vivant (lecture à voix haute, musique, échanges) tandis qu'en version « Silence », le calme est de mise, propice à l'apaisement et à l'évasion. Entrée libre.

**Stand au marché****Mercredi 12 juillet de 16h à 20h**

Vous pourrez emprunter/rendre des livres, vous inscrire ou juste papoter avec vos bibliothécaires. Et pour vous mettre dans l'ambiance estivale, grimages pour petits et grands de 16h à 19h par Tiffany de [capoupascap.ch](http://capoupascap.ch)!

**La Bibliothèque à la Falaise****18, 20, 25 et 27 juillet de 10h à 12h**

Nos livres s'installent à la plage de la Falaise durant l'été! À lire sur place, sur sa serviette ou à emporter chez soi. Au menu: les dernières nouveautés, une sélection de coups de cœur des bibliothécaires, des romans, des BD, des documentaires et des magazines. Des livres à donner seront également à disposition, et des animations gratuites auront lieu pour les tout-petits.

**« Les oiseaux colorés »****avec la conteuse Barbara Sauser****Mardi 18 juillet de 11h à 11h30**

De 0 à 4 ans

Sur inscription dans la limite des places disponibles.

**« Les voyages »****avec la conteuse Barbara Sauser****Jeudi 27 juillet de 11h à 11h30**

De 0 à 4 ans

Sur inscription dans la limite des places disponibles.

**Contes pour enfants dès 5 ans****avec Mireille Keita-Gilgien****Mercredi 16 août de 14h à 14h45**

Dès 5 ans

Pour terminer les vacances en beauté, hissez les voiles vers une aventure à travers un conte entre musique et chant, à destination d'un monde où les liens d'amour voilent le lien de la méchanceté. Sur inscription dans la limite des places disponibles.

**À la Bibliothèque****Fermeture estivale**

La bibliothèque sera fermée du lundi 10 juillet au dimanche 13 août inclus. Retrouvez-la au Marché de Gland et à la plage de la Falaise durant l'été!

**Les Nocturnes de la Bibliothèque**

Chaque dernier jeudi du mois

Dès 16 ans

Les Nocturnes, c'est une ouverture mensuelle supplémentaire le jeudi jusqu'à 20h30. Les services habituels sont disponibles (emprunts, retours et conseil personnalisé), mais c'est aussi l'occasion de prendre le temps de s'installer dans une ambiance tamisée pour un moment de lecture et de délasserment! Chaque mois, l'atmosphère change: en version « Sound », l'espace est

+ Le nouveau site web des activités culturelles de la Ville est en ligne! Rendez-vous dès maintenant sur [sors.gland.ch](http://sors.gland.ch) pour découvrir les projets et événements portés par le Service de la culture et les acteurs culturels de la région.





# Pour la biodiversité en bords de route

**ESPACES VERTS // La Municipalité a validé le nouveau Plan de gestion des bords de routes pour un entretien écologique différencié de leurs surfaces vertes.**

Le saviez-vous? Les zones vertes de bords de routes représentent une opportunité de favoriser la biodiversité, qui peut être valorisée partout où un entretien intensif pour assurer la sécurité ne doit pas être garanti. Ces surfaces constituent ainsi de véritables zones de migration de la faune et de dispersion de la flore. Afin de concrétiser les mesures de son Plan de gestion différenciée des espaces verts 2020-2025 qui s'y rapportent, la Ville a donc validé le nouveau Plan de gestion des bords de route.

**DES SURFACES À GRANDE VALEUR POUR LA BIODIVERSITÉ ET DES ESPÈCES DE FLEURS MENACÉES**

L'inventaire des bords de route a permis d'identifier 37 surfaces distinctes, soit 24'445 m<sup>2</sup> dont 8'489 m<sup>2</sup> avec une très grande valeur pour la biodiversité, qui seront gérées de manière écologique avec des mesures d'entretien spécifiques telles que le retard de fauche, la création

de zones refuge et la diminution du nombre d'interventions sur les zones de sécurité. Ces mesures permettront notamment de créer des habitats de valeur pour la faune et la flore, de lutter contre les plantes exotiques envahissantes et les plantes nuisibles pour l'agriculture, et de favoriser la biodiversité. En outre, parmi les surfaces identifiées, deux zones prioritaires ont été définies le long des talus de l'Avenue du Mont-Blanc, où quelques espèces de fleurs présentes sur la liste rouge des plantes menacées de Suisse ont été recensées, et de la Route de Luins.

## LA CHARTE DES TALUS DE ROUTES

Au-delà de la validation du nouveau Plan de gestion des bords de routes, la Ville s'est également engagée avec l'État de Vaud pour un entretien écologique différencié de ces surfaces vertes en signant la Charte des talus de route. Elle rejoint ainsi 29 communes qui œuvrent en faveur d'une gestion au plus proche de la nature.



+ Retrouvez toutes les mesures entreprises envers la nature et l'environnement sur [www.gland.ch/nature-et-environnement](http://www.gland.ch/nature-et-environnement).

## CARITAS Vaud

Caritas Vaud propose des cours de français aux adultes migrants en situation de précarité. Pour dispenser ces cours, nous recherchons des

**formateurs-trices bénévoles pour nos cours de français**

Nous demandons une très bonne maîtrise du français, un intérêt pour la formation aux adultes et la migration et une disponibilité d'environ trois heures par semaine.

Nous offrons une formation gratuite, un bénévolat structuré et organisé, une ambiance de travail chaleureuse, une expérience pouvant être validée dans un CV.

Lieux: Yverdon, Orbe, Chavornay, Vallorbe, Nyon, Gland

Contact : [jeanne.pantet@caritas-vaud.ch](mailto:jeanne.pantet@caritas-vaud.ch), 079 460 24 62

[www.caritas-vaud.ch](http://www.caritas-vaud.ch)



# Racontez votre histoire!

**APPEL À TÉMOIGNAGES // Vous vivez ou avez vécu à Gland et souhaitez partager une anecdote, un fait marquant, une folle histoire ayant un lien avec la ville? Vous avez la parole!**

Un nouveau livre historique sur Gland verra le jour l'an prochain. Il retracera d'une part l'évolution de la ville depuis ces 20 dernières années dans un premier volet, et constituera également un recueil de récits et témoignages de Glandois.

Que vous soyez petit ou grand, Glandois pure souche ou fraîchement arrivé sur la commune, votre expérience à Gland nous intéresse! Participez à l'enrichissement du patrimoine historique glandois et à la réalisation d'un ouvrage de qualité qui restera gravé dans la mémoire de la Ville. Une équipe de rédaction professionnelle se met à votre disposition pour retranscrire vos propos. Le livre sera édité par la maison Favre et sera disponible en librairie.

+ Envie de partager votre histoire? Écrivez-nous à [livre@gland.ch](mailto:livre@gland.ch)

# Des jeux d'échecs pour les seniors

Intéressé par le jeu d'échecs? Vous êtes âgé de plus de 55 ans et êtes domicilié à Gland? Rejoignez-nous tous les vendredis dès le 1<sup>er</sup> septembre de 14h00 à 16h00 au local de VIVAG à Montoly! Que vous soyez novice, joueur débutant ou confirmé, plongez-vous dans un environnement chaleureux et stimulant dédié à l'apprentissage et au plaisir de ce jeu. Vous bénéficierez de conseils avisés de la part de nos membres expérimentés et partagerez des moments amicaux lors de nos ateliers. Les novices recevront les notions de base, les débutants des conseils et les joueurs confirmés évolueront à travers des parties « Blitz » ou de championnat interne. Ainsi, si vous souhaitez améliorer vos connaissances ou compétences stratégiques, ou simplement vous divertir, inscrivez-vous dès maintenant et découvrez

en notre compagnie les joies et les défis que vous offrent les échecs!



+ Renseignements et inscriptions auprès de Michel au 079 822 89 20



RAIFFEISEN  
casa

RAIFFEISEN



**Matthieu Picot et Joëlle Summerer**

Conseiller et conseillère clientèle privée. Spécialistes hypothécaire.

**Banque Raiffeisen de Gimel**

Avenue du Mont-Blanc 4  
1196 Gland  
Tél. 021 821 88 88  
gimel@raiffeisen.ch  
www.raiffeisen.ch/gimel

## « Un agent immobilier soulage et donne de la sécurité »

### Quels sont les critères à prendre en compte lors de la vente d'un bien immobilier et que faut-il faire ?

Le processus de vente est varié et complexe. Les aspects organisationnels et d'accompagnement sont nombreux: estimation du bien immobilier, constitution d'une documentation de vente attractive, détermination des canaux de marketing, premiers contacts avec les acheteurs potentiels, organisation des visites et gérer les négociations jusqu'à la conclusion du contrat de vente chez le notaire.

### Quelle est l'importance d'une bonne estimation ?

Une bonne estimation est cruciale afin d'optimiser le prix de vente final. La stratégie de prix doit également être bien étudiée. Si le prix indiqué est supérieur à la valeur réelle du bien immobilier, le temps de commercialisation se prolongera et

statistiquement le prix de vente final sera plus bas. Un prix inférieur à la valeur réelle permettra une vente rapide alors qu'un prix plus élevé aurait pu être obtenu. Commercialiser au prix juste permet donc d'attirer les bons acquéreurs et ainsi servir au mieux les intérêts du vendeur.



**Erik Brinkmann**  
Conseiller en immobilier  
RaiffeisenCasa

### Vaut-il donc la peine de faire appel à un agent immobilier ?

En principe, un bon agent immobilier ne coûtera rien puisque le prix de vente final sera optimisé. Renseignez-vous auprès de votre Banque Raiffeisen locale sur l'aide que peut vous apporter un agent immobilier de RaiffeisenCasa pour la vente de votre logement. Vous trouverez également des informations utiles, des astuces et des conseils sur le site Internet de [raiffeisencasa.ch/vendre](http://raiffeisencasa.ch/vendre).

## Votre Club de Krav Maga traditionnel depuis 10 ans

Eliezer Medevielle est Instructeur de Krav Maga, Agent de sécurité autorisé par la BASPE (police GE) et Formateur d'agent de sécurité privée. Il a fondé son Club à Gland en 2013 et n'a cessé de se développer. Aujourd'hui, il est Certifié Qualitop et agréé par l'Académie Suisse de sécurité pour former les professionnels.

### Eliezer Medevielle, présentez-nous votre Club

Il y a 10 ans, j'ai commencé à donner des cours de Krav Maga (combat rapproché israélien) aux enfants du quartier dans une petite salle de 25 m<sup>2</sup> à Mauverney. D'autres enfants ont voulu s'inscrire, puis leurs parents et il a fallu trouver un endroit adapté. Aujourd'hui, je dispose de mes propres locaux composés de 150 m<sup>2</sup> en plein cœur de la zone industrielle de Gland.

### A quels cours peut-on s'inscrire ?

J'ai été formé comme Instructeur en Israël et c'est le programme officiel de Krav Maga que j'enseigne aux enfants de 9-12 ans, aux ados de 12-16 ans et aux adultes dès 16 ans. Ce cursus inclut les frappes, les saisies, les étranglements, le travail au sol et les défenses sur attaque et menace avec armes. A la prochaine rentrée, je proposerai trois

nouveaux cours avec des contenus alternant entre prévention et techniques adaptées. Il y aura un cours pour les 6-9 ans, un autre pour les femmes dès 16 ans et un dernier pour les seniors dès 60 ans. Chacun de ces cours a été récompensé par une Bourse sportive du Service des Sports de Nyon pour son originalité et la qualité de son contenu.

Dès septembre prochain, j'offrirai aussi un cours de Functional Training pendant la pause de midi. Ce cours est certifié Qualitop et les bénéficiaires d'une assurance complémentaire peuvent se faire rembourser tout ou partie.

On peut s'inscrire à tous ces cours ou réserver sa place dès maintenant !

### Comment êtes-vous devenu Centre de formation professionnelle ?

L'an dernier, j'ai eu l'honneur d'être sélectionné par l'Académie Suisse de sécurité pour former les agents de sécurité privée dans le canton de Vaud. Avec cette évolution, le Club a franchi une nouvelle étape pour passer au statut de Centre officiel de formation.

Plus d'infos sur [www.kravmagalacote.ch](http://www.kravmagalacote.ch)



*Eliezer Medevielle est ceinture noire 3<sup>e</sup> Dan de Krav Maga. S'il estime que ce n'est pas la ceinture qui fait la différence dans la rue, il reconnaît que la ceinture noire est le minimum requis lorsqu'on veut enseigner.*

Plus d'infos sur [www.kravmagalacote.ch](http://www.kravmagalacote.ch)





# Gâteau sablé aux fruits rouges mentholés

## GASTRONOMIE

Nous voici déjà arrivés aux portes du solstice d'été du 21 juin, le jour le plus long de l'année, marquant le début de la belle saison. Cette période, qui sonne l'heure des préparatifs des grandes vacances, du retour des festivals, des activités extérieures sous l'ombre bienfaitrice d'un arbre et des soirées festives en plein air avec des amis, s'accompagne des nombreuses réjouissances gustatives qu'offre le soleil de l'été.

Dans nos assiettes, c'est la fête! Elles se font colorées, diversifiées, enrichies par tous ces nouveaux légumes dont la famille des légumes dits «chauds» comme les tomates, aubergines, poivrons et courgettes pour ne citer qu'eux. Régalons-nous de ces trésors remplis de vitamines que l'on trouve en abondance sur les étals de nos marchés locaux. Côté fruits, la couleur est aussi au rendez-vous avec l'arrivée des petits fruits ou fruits rouges. Profitez-en au maximum car ils regorgent de vitamines, de vitamine C en particulier, de potassium, de minéraux et autres antioxydants, indispensables au bon fonctionnement de notre organisme. Les fruits, comme les légumes, stimulent notamment notre transit avec l'aide de leurs fibres et participent également à la bonne santé de notre système cardiovasculaire grâce, entre autres, à la présence de flavonoïdes participants de la coloration des végétaux. Afin de profiter au maximum de tous leurs bienfaits, il est recommandé de les consommer crus de préférence et au plus vite après la récolte. Comme recette, nous vous proposons un gâteau sablé aux fruits marinés au sirop de menthe, plante médicinale goût de fraîcheur, aux vertus digestives et anti-inflammatoires.

Ce joli dessert peut se réaliser tout au long de l'année en actualisant les fruits et plantes de saison, ce qui le rend à la fois unique et différent à chaque fois.

Une recette toute simple à réaliser mais incroyablement délicieuse à déguster!

Noélie & Sybille Lecoanet  
info@heidygge.ch

### Recette:

- 2 œufs
- 200g de beurre salé
- 200g de farine
- 200g de sucre



- Bien mélanger les œufs entiers avec le sucre afin d'obtenir un mélange mousseux.
- Faire fondre le beurre salé puis l'ajouter à l'amalgame œufs-sucre et mélanger.
- Ajouter la farine et bien remuer. La pâte est prête et encore assez liquide, c'est tout à fait normal.
- Versez-la dans un moule bien beurré puis mettez-le au four pour 25-30 minutes à 180-200 degrés.
- Laissez refroidir puis recouvrez-le de fruits rouges ou autres fruits de saison. Vous pouvez aussi mettre les fruits à tremper au préalable dans un sirop rapidement confectionné avec de la menthe, du jus de citron et un petit peu de sucre.
- Une compote de rhubarbe peut également très bien accompagner ce gâteau gourmand.

6 MOIS OFFERTS\*

INTERNET  
MÈNE LA DANSE.



\* Offre soumise à conditions.

Distribué par  
**seic**

seicgland.ch | 022 364 31 31

# SEIC Installations & solutions bâtiments, interlocuteur unique & partenaire multiservice



Nouvelles constructions, rénovations ou transformations d'installations électriques, les spécialistes SEIC interviennent dans les différents secteurs de l'habitat, des locaux administratifs et commerciaux, du secteur public et de l'industrie.

Études électriques, appels d'offres, réalisations de tous types d'installations et service après-vente, les équipes Installations & solutions bâtiments (ISB) de SEIC ont de multiples compétences.

Vous souhaitez transformer vos installations électriques? Faire évaluer votre potentiel d'économies d'énergie? Et surtout vous avez besoin d'un interlocuteur de confiance qui puisse gérer votre projet et vous le remettre «clés en main»? Contactez SEIC et votre projet sera pris en charge par un responsable qui deviendra votre interlocuteur unique; il coordonnera tous les travaux, des phases préparatoires à la livraison.

## Balisage de secours, éclairage et alimentation pour Beaumont Cars SA

SEIC a construit les installations du nouveau

showroom et garage de plus de 170 places sur trois étages de l'entreprise Beaumont Cars SA à Gland. Coordinés par le responsable de projet, les spécialistes ont élaboré les plans électriques, puis réalisé l'ensemble des installations du bâtiment dont les éclairages et les balisages de secours, ainsi que les alimentations des monte-charges et celles de la centrale de secours et incendie.

## Le musée national de Prangins au bénéfice d'un éclairage automatisé

Le musée national suisse au Château de Prangins a également fait appel aux électriciens de SEIC pour rénover ses installations et les remettre à la norme NIBT. Ils ont par ailleurs changé les lustreries des salles d'exposition et installé une solution domotique pour automatiser l'éclairage dans les différentes salles du château.

## Une consommation rationalisée pour le stade de football En Bord à Gland

SEIC est également intervenue au stade de football En Bord à Gland lors de la rénovation des installations des terrains: le tableau électrique général a été remplacé, de nouvelles

armoires d'alimentations posées et les câbles tirés. En coordination avec d'autres intervenants, les électriciens SEIC ont raccordé les mâts après que ceux-ci aient été posés par hélicoptère. Finalement, ils ont mis en place une solution domotique permettant de piloter les éclairages et ainsi de rationaliser la consommation énergétique.

Avec SEIC Installations & solutions bâtiments, vous bénéficiez de l'avantage de travailler avec un partenaire régional reconnu et de confiance, qui peut assurer l'ensemble des aménagements électriques domestiques et industriels et qui privilégie les fournisseurs locaux ou européens.

Pour en savoir plus, consultez [seicglad.ch](http://seicglad.ch) ou appelez le Service clients au 022 364 31 31.

### SEIC

Énergies - Multimédia - Installations  
Av. du Mont Blanc 24 - 1196 Gland  
T. 022 364 31 31 - [seicglad.ch](http://seicglad.ch)



**SANTOS**  
ASSURANCES & CRÉDITS



Gestion sans frais

de vos Assurances et Crédits

022 354 08 00 Av. du Mont-Blanc 8 [www.credits-assurances.ch](http://www.credits-assurances.ch)




**L'épicerie chez toi**

10 CHF offerts sur ta première commande: ZELO10

**Baisse ton empreinte carbone de 90% en évitant de prendre ta voiture, en consommant local et sans aucun déchet**

Plus de 1000 produits disponibles: pain, fruits, légumes, viande, poisson frais du lac, produits laitiers, oeufs, céréales, plats du jour, produits ménagers...

Scanne-moi:





079 604 99 01

[www.zelo-sa.ch](http://www.zelo-sa.ch)

**Duillier - Dully - Gland - Nyon - Prangins - Rolle - Vich**



# Le SEL de La Côte fête ses 10 ans

## VIE LOCALE

**Depuis une décennie, le Système d'Échange Local (SEL) de La Côte promeut l'entraide régionale via des échanges de savoirs, de services et de biens, localement et sans argent.**

Né dans les années 80 au Canada et mis sur pied en 2013 sur La Côte, le concept du SEL est simple comme bonjour. L'idée de départ est que chacun de nous a des compétences qu'il peut échanger avec des personnes du coin, au-delà de son cercle d'amis et de voisins proches. «Nous avons un réel désir d'agir sur la société, de manière concrète, en réactivant des liens entre individus. Le but de l'Association est de se rencontrer et de faire ensemble», explique la Begnoise Francine Lefebvre, membre fondatrice du SEL de La Côte.

En pratique, les demandes et offres de services se font via une plateforme informatique dédiée (<http://seldelacote.ch/>) ou lors de rencontres mensuelles agendées tous les premiers lundis du mois à Begnins. Ces soirées permettent aussi aux membres de l'Association de tisser de nouveaux liens entre personnes de tous âges et de tous horizons. «Ces rendez-vous donnent naissance à de belles amitiés autour d'un repas canadien qui fait suite aux réunions», se réjouit Francine Lefebvre.

Chaque échange a une valeur en monnaie virtuelle, le grain, dont l'unité représente une minute consacrée à un service, sans hiérarchisation des tâches. «L'avantage du grain est qu'il facilite la demande d'aide. C'est une



*Ambiance familiale et repas canadien sont au programme des soirées mensuelles du SEL de La Côte. Ci-dessus, les participants de la réunion du lundi 1<sup>er</sup> mai, à la salle Fleuri de Begnins.*

démarche qui n'est pas naturelle dans notre société actuelle. Cela évite ainsi de se sentir redevable», précise Gaëlle Vuille, l'une des quatre responsables du SEL de La Côte.

Le développement de ce modèle d'échanges a connu un essor sans précédent dans les années 2010 avec la vague écologique et le retour au «tout local». Aujourd'hui, le SEL est mis à mal en Romandie suivant la tendance à la baisse des mouvements de solidarité et du bénévolat. Pour pallier à ce phénomène, le SEL de La Côte s'est associé à deux autres réseaux romands, Yverdon et Aigle, pour la mise en place d'une nouvelle plateforme informatique commune. Ainsi, les interactions entre la centaine de membres actuels

vont tout bientôt être possibles et permettront de ne pas cantonner les échanges aux seuls membres du SEL de La Côte.

Pour devenir membre de l'Association, il suffit de se rendre à une réunion mensuelle en s'annonçant au préalable à l'adresse: [sel2lacote@gmail.com](mailto:sel2lacote@gmail.com).

Géraldine Chytil  
[geraldine@chytil.ch](mailto:geraldine@chytil.ch)

### Infos pratiques:

Soirée mensuelle du SEL de La Côte.  
Chaque premier lundi du mois à 19h30 à la salle Fleuri de Begnins.

**YOUHR Horlogerie**

**Réparation  
Montres  
Pendules**

Projets YOUHR Sàrl  
Rte des Avouillons 4  
1196 Gland  
022 995 08 80  
[youhr@projets-youhr.ch](mailto:youhr@projets-youhr.ch)

**berger & fils**  
Sanitaire Chauffage Sàrl

Création - Rénovation - Entretien  
Service de dépannage  
Chauffages en tous genres

Rue de la Paix 7 · 1196 GLAND  
Tél. 022 364 12 61 · Fax 022 364 52 74  
E-mail: [bergersanit@bluewin.ch](mailto:bergersanit@bluewin.ch)  
[www.berger-sanitaire-chauffage.ch](http://www.berger-sanitaire-chauffage.ch)

**La Puce à l'Oreille**

Toiletage pour chiens

[www.lapucealoreille.ch](http://www.lapucealoreille.ch)

Valérie Bollhalder  
ZA En Plannaz 4-1196 GLAND  
Tél. 022 364 85 85

**ROGER GIGANDET & FILS**

**CARRELAGES & REVÊTEMENTS DEPUIS 40 ANS**

CHEMIN DU MOLARD 7 - 1196 Gland  
079 436 71 17 - 022 364 14 66  
[info@gigandetcarrelage.ch](mailto:info@gigandetcarrelage.ch)

«Fais du bien à ton corps pour que ton âme ait envie d'y rester»

**Institut Jyoti**  
Ayurvéda – Aromathérapie – Pentanalogie

[www.ayurveda-therapies.ch](http://www.ayurveda-therapies.ch)

Sur rendez-vous  
Tél. 076 324 17 83  
Grand-Rue 30 - 1196 Gland

**chateaudeluins.ch**

Domaine viticole

LOCATION D'ESPACES  
POUR VOS ÉVÈNEMENTS

Tous les mardis, pain au feu de bois,  
avec apéro de 17h à 19h30

Ouvert: lundi, mardi, jeudi et vendredi de 8h à 17h - Fermé le mercredi

LB vin promotion - Laurent Baechtold  
1184 Luins - Tél. +41 78 600 84 30 - [contact@chateaudeluins.ch](mailto:contact@chateaudeluins.ch)

# Elles dépolluent avec entrain

## BIEN-ÊTRE

De belles plantes se régalaient de certaines pollutions squattant nos logis.

Décoratives, vivantes, utiles... Invitez des plantes chez vous, elles participeront à l'assainissement de votre foyer en absorbant nombre d'agents nocifs. En effet, non seulement la pollution extérieure ne reste pas dehors, mais l'intérieur des maisons est encore affecté par des « composés organiques volatils », les COV (benzène, toluène, xylène, etc) qui s'échappent notamment des matériaux de construction - peintures, colles, solvants, détergents...

Parmi les polluants les plus courants: le formaldéhyde, qui se cache entre autres dans les meubles en bois agglomérés, les moquettes et papiers peints; le toluène (meubles cirés, papiers peints), le xylène et le benzène (parquets stratifiés, fumée de cigarette), le monoxyde de carbone (fumée de cigarette, cheminées), l'ammoniaque (produits d'entretien) et les ondes électromagnétiques.

Dans les années 80, le chercheur américain Bill Wolverton, mandaté par la NASA, a étudié le filtrage des matières polluantes par les végétaux. Son constat: les plantes sont d'admirables petites usines à dépolluer. D'autres études ont suivi ou sont en cours, notamment en France (programme Phyt'air).

En (très) résumé: en présence de lumière, la verdure absorbe le gaz carbonique de l'air et rejette de l'oxygène (photosynthèse); lors de ces échanges gazeux, elle ingère des COV qui sont alors absorbés par les feuilles. D'autre part, certains polluants, une fois dissous dans le sol, sont avalés par les racines. Enfin, les plantes transpirent, augmentent l'hygrométrie, ce qui améliore la qualité de l'air.

Chaque végétal a sa spécialisation. Citons, entre autres:

**Le spathiphyllum** (ou fleur de lune, ou lys de la paix) fait leur affaire aux COV, au formaldéhyde, à l'ammoniac. Il est efficace dans les cuisines, séjours, chambres et bureaux.



De haut en bas et de gauche à droite: spathiphyllum, fougère de Boston (nephrolepis Boston), chlorophytum et cactus (cereus peruvianus).

**La fougère de Boston** (nephrolepis Boston), se plaît dans les salles de bain, les chambres et les salons; elle se régale de formaldéhyde et de xylène.

**L'anthurium** égaye séjours, salles de bain et cuisines tout en avalant ammoniac et xylène.

**Le chlorophytum**, friand de monoxyde de carbone, de formaldéhyde, et de COV, s'installe avec bonheur dans vos cuisines, salles de bain, livings.

**Le pothos** raffole du benzène, du toluène et ne dédaigne pas le formaldéhyde. Il affectionne cuisines, salons, salles de bain et bureaux. Évitez les chambres d'enfants: la

sève de cette plante peut être irritante pour la peau.

**Les cactus** (cereus peruvianus, cactus colonnaire) absorbent les ondes électromagnétiques. Ils apprécient les bureaux (informatique), les cuisines (micro-ondes), les séjours (téléviseurs).

Léa Pratt  
lea-gc@ae-gr.ch

### Pour en savoir plus

À lire: « Choisissez vos plantes dépolluantes pour un intérieur sain et serein! » Par Ariane Asseray Boixière et Geneviève Chaudet, Rustica éditions. Sur le Net, les sites consacrés aux plantes dépolluantes (notamment en feng shui) sont légion.



Ch. de la Falaise, Gland  
022 364 10 35

## Hôtel Restaurant de la Plage

Filets de perches, poissons du lac,  
viandes grillées, terrasse

Vue sur le lac  
Fermé le lundi et mardi



MEDEVILLE **KMMLC** Ecole officielle  
**Self defense**  
pour adultes  
et adolescents  
**KRAV MAGA LA CÔTE**  
Chemin de la Crétaux 4 - 1196 Gland  
www.kravmagalacote.ch - T. 079 315 44 72



# Le défi fou du coach du FC Gland

## SPORT

**Deux ans après avoir réalisé un semi-Ironman, Yannick Tachet vise un nouvel exploit personnel: terminer un Ironman complet. Un challenge immense pour le Nyonnais de 30 ans, atteint d'amyotrophie spinale, une maladie génétique rare.**

Yannick Tachet a toujours cherché à se surpasser, malgré les difficultés à se mouvoir. Les chiffres de l'exploit prévu sur trois jours et dans trois cantons à l'été prochain (du 25 au 27 août 2023)? 4 km de nage, 180 km de vélo en tandem puis 42 km de marche. «J'avance étape par étape pour voir ce dont est capable mon corps, explique le trentenaire. Dès la fin de mon semi-Ironman, j'ai su qu'il ne fallait pas faire les choses à moitié.»

### Voir toujours plus grand

Les médecins lui prédisent régulièrement un futur proche en fauteuil roulant, mais le passionné de sport fait mentir les pronostics. A la tête de l'équipe fanion du FC Gland depuis 2021, Yannick a une volonté puissante. «Ma maladie progresse, c'est indéniable. Malgré

tout, je veux prouver que je peux voir toujours plus grand.»

La natation se déroulera au domaine des Îles à Sion. Yannick enfourchera ensuite son vélo en tandem entre la capitale valaisanne et le domaine des Ours à Dully, avant de réaliser un marathon. «J'appréhende la marche. Ce n'est pas tant le côté physique, mais c'est surtout très long et ce sera la dernière étape.»

Arrivée prévue au centre sportif d'En Bord, lieu symbolique. «Lorsque mon père jouait à Gland, j'ai grandi à côté des terrains. Et il y a deux ans, j'ai été super bien accueilli comme coach.» Rendez-vous est pris le 27 août pour soutenir Yannick. «Il y aura un événement à l'arrivée. Nous voulons rassembler de manière inclusive autour du sport.»

### Message d'espoir de Sport4Hope

Par sa performance, le Nyonnais veut mettre en avant l'association Sport4Hope, dont il est fondateur et président. Des fonds pour la recherche et un accès facilité au sport pour les personnes en situation de handicap: depuis sa création en 2021, Sport4Hope a pour but d'offrir un message d'espoir à travers le sport aux personnes atteintes d'une pathologie rare.



«Les objectifs de l'association vont m'aider à avancer dans les moments difficiles.»

Le défi mental ne lui fait pas peur, mais il doit encore se préparer physiquement. «C'est toujours un point d'interrogation. Personne n'a parcouru ces distances en ayant ma maladie. Mais c'est ce dépassement que je recherche.» Heureusement, la saison de foot est presque finie. De quoi intensifier sa préparation, pour tout donner le moment venu.

Léo Michoud - leomichoud@bluewin.ch



Plus d'infos: [www.sport4hope.ch](http://www.sport4hope.ch)

## Nous valorisons la proximité

Remise supplémentaire de CHF. 1'500.- à l'achat de votre nouvelle cuisine

**Bon valable jusqu'au 31 juillet 2023,** à l'achat d'une cuisine (valeur min. CHF 18'000.-)

Av. du Mont-Blanc 2  
1196 Gland  
T. 022 354 05 17

[cuisines.groupe-e.ch](http://cuisines.groupe-e.ch)



Experts  
en solutions  
énergétiques  
globales

groupe 

## VOUS SOUHAITEZ REDONNER VIE À VOTRE CUISINE

Faites confiance à celles et ceux dont c'est le métier.

# Appel aux jeunes créatifs

Après son succès en 2022, Dream teen Saison 2 se prépare. Le far°, festival et fabrique des arts vivants Nyon, recherche des jeunes entre 14 et 20 ans pour participer à des ateliers gratuits qui les conduiront à une création collective, spectacle ou installation, présentée durant le festival qui se tiendra du 9 au 19 août 2023.

Renseignements et inscriptions:  
[https://far-nyon.ch/dreamteen\\_saison2](https://far-nyon.ch/dreamteen_saison2),  
 Nathalie Garbely:  
[participation@far-nyon.ch](mailto:participation@far-nyon.ch)  
 ou au 022 365 15 51.



Arya DDI



**CAUDERAY ELECTROTECNIC LEMAN SA**

**Apprentissage 2023**  
 Encore quelques places disponibles afin de compléter notre équipe.  
**INSTALLATEUR-ELECTRICIEN (H/F)**  
**ELECTRICIEN DE MONTAGE (H/F)**

**Votre profil**  
 Un intérêt pour la technique  
**Nous vous proposons**  
 Un suivi régulier dans une entreprise réputée pour ces qualités de prestations et de formation.

**Cauderay Electrotecnic Léman SA**  
 Ch. du Vernay 20, 1196 Gland  
 Tél. 022 364 14 75  
[info@electricite-cel.ch](mailto:info@electricite-cel.ch)



**A votre service depuis 1976**

Tél. 022 364 42 10 • Fax 022 364 38 33  
 Gland/Nyon • [www.proma.ch](http://www.proma.ch)



**PÂTES & PIZZAS ARTISANALES**  
[www.bellavita-gland.ch](http://www.bellavita-gland.ch)  
 Tél.: +41 22 995 13 13  
 Whatsapp +41 79 120 75 75  
[info@bellavita-gland.ch](mailto:info@bellavita-gland.ch)

Soirée d'entreprise, Baptême, Mariage, anniversaire, etc...  
 Ouvert 6/7 - Midi & Soir  
 Plats et pizzas à l'emporter -15%



**POUR L'OUVERTURE DU RESTAURANT McDONALD'S DE GLAND ET SUR PRÉSENTATION DE CE BON NOUS VOUS OFFRONS UN BURGER\* OU UN DESSERT I\***

\* UN PRODUIT PAR BON. MCCHICKEN, FILET OU CHEESEBURGER. NON CUMULABLE AVEC LES OFFRES EN COURS.  
 \*OFFRE VALABLE JUSQU'AU 30.09.23 À L'ACHAT D'UN MENU MEDIUM UNIQUEMENT DANS VOTRE RESTAURANT DE GLAND.




**CONSEIL  
 CREATION  
 IMPRESSION  
 RELIURE**

Route de Begnins 14 | CH-1196 Gland  
 T 022 354 09 90 | [www.bsrimprimeurs.ch](http://www.bsrimprimeurs.ch)



**Nyon 022 990 02 02**  
 Rue de la Morâche 4 bis  La Combe  
 Face à l'entrée principale du C. C. La Combe

**Urgences et tous soins + avec/sans rendez-vous**

**Gland 022 995 02 02**  
 Rue Mauverney 19 Face à la Migros  **gratuit**

[www.clinident.ch](http://www.clinident.ch)

